

IMAGERIE NUMÉRIQUE DIRECTE

Performance

et polyvalence en imagerie numérique

DX-D 300 - Système de radiographie capteur plan d'Agfa HealthCare



Une solution polyvalente

et compacte pour tous les examens en radiographie générale

La polyvalence pour réaliser le plus large éventail d'examens. Une rapidité d'acquisition améliorant la productivité. Une facilité d'installation pour les espaces limités. Le DX-D 300 est la solution adéquate pour passer à la radiographie numérique capteur plan. Vous bénéficierez en outre d'une excellente qualité d'image grâce au traitement d'images MUSICA².

Une flexibilité maximale pour tout type d'examen

La rotation du bras motorisé permet de réaliser les incidences latérales et convient pour différentes configurations :

- Pour les patients ambulatoires, il est adéquate pour les examens du thorax, de l'abdomen et des extrémités.
- Pour les premiers examens aux urgences, un brancard facilite l'accès et le positionnement rapide du patient.
- Pour les patients en chaise roulante ou les examens jambe complète/colonne complète, il suffit de pivoter manuellement le tube pour réaliser une exposition CR libre.

Le détecteur unique combiné au système de positionnement motorisé et à la collimation automatique avec les réglages prédéfinis de la station d'acquisition NX augmente la productivité et l'ergonomie pour l'opérateur.

La radiographie numérique abordable

La productivité du DX-D 300 réduit le coût par examen et accélère le retour sur investissement. Le caractère intuitif de la station d'acquisition NX réduit les besoins en formation et permet un nombre d'examens important.

Large éventail d'examens dans un espace limité

L'espace est compté dans la plupart des établissements de soins. Le DX-D 300 s'installe facilement et occupe un espace réduit. Par son faible encombrement, cette solution compacte de radiologie numérique permet de réaliser un très large éventail d'examens dans une même salle.



Système reposant sur le sol peu encombrant



Bras entièrement motorisé



La polyvalence pour réaliser le plus large éventail d'exams



DX-D 300 : la solution adéquate pour passer à la radiographie numérique

La constance

d'une excellente qualité d'image

Le DX-300 fournit une excellente qualité d'image, offrant un contraste et une résolution optimale, associée à un potentiel de réduction de la dose.

MUSICA² améliore la qualité de la radiologie numérique

Au cœur du système DX-D 300, se trouve le logiciel d'imagerie breveté d'Agfa HealthCare, MUSICA² - le traitement d'image automatisé assurant une qualité d'image constante et un contraste élevé dans les détails. Quel que soit le type d'examen, MUSICA² analyse automatiquement les caractéristiques de chaque image pour optimiser les paramètres de traitement - indépendamment des saisies opérateur et des écarts de dose. Le plus souvent, les opérations de post-traitement ne sont plus nécessaires.

Une qualité d'image constante et élevée et la réduction de dose Rx

Le choix du capteur plan haut de gamme à iodure de césium, permet, à faible dose d'accéder à une DQE plus élevée et une meilleure qualité image. Avec le traitement d'image MUSICA², optimisé pour exploiter la DQE élevée, le DX-D 300 garantit un contraste élevé dans les détails et la meilleure qualité pour tous les examens.

Capteurs de dernière génération

Le DX-D 300 est équipé de capteurs bénéficiant des avancées technologiques les plus récentes offrant la meilleure résolution disponible en radiologie générale (139 μm), une meilleure DQE et une dose réduite.

MUSICA² - les avantages

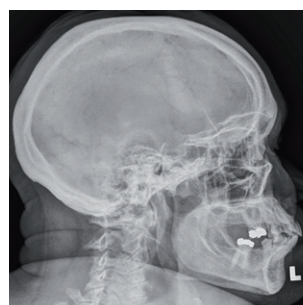
- Traitement d'image breveté
- Grande richesse d'informations
- Qualité d'image élevée et constante
- Traitement spécifique pour chaque type d'examen
- Adaptation automatique du contraste



La rotation du bras motorisé permet de réaliser les incidences latérales sur un brancard



Idéal pour les patients ambulatoires conscients



MUSICA² fournit une qualité d'image élevée avec un potentiel de réduction de la dose

DX-D 300 : la solution adéquate pour passer à la radiographie numérique

Transition facile

vers la radiologie numérique

Le DX-D 300 est facile à installer dans un espace limité, il ne demande qu'une brève formation et fournit un large éventail d'images en peu de temps. Votre solution de radiologie numérique sera ainsi rapidement opérationnelle.

La prévisualisation immédiate entre les expositions optimise la prise en charge du patient

La prévisualisation immédiate des images, une seconde après l'exposition, optimise le flux de travail et permet de libérer plus rapidement les patients. La motorisation et la souplesse de positionnement permet la réalisation des expositions les plus variées jusqu'aux examens les plus complexes.

Temps d'attente réduits, plus grande précision diagnostique, sécurité accrue, potentiel de réduction de dose et plus de disponibilité des manipulateurs.

Ergonomie, convivialité et flexibilité de la station d'acquisition NX
Développé pour répondre aux nouveaux besoins de flexibilité de la radiologie numérique, le DX-D 300 est piloté avec l'interface NX et s'intègre avec les autres solutions de numérisation DX installés en radiologie : pour les utilisateurs, l'interface et la convivialité sont uniformes au sein du service.

Connectivité DICOM

La station NX communique directement avec les systèmes d'information radiologique SIR et hospitalier SIH, éliminant la saisie manuelle de données concernant les patients assurant un flux de travail optimisé et une homogénéité des informations. Les images produites sont immédiatement disponibles pour un diagnostic sur console PACS et une diffusion au niveau de l'établissement. Cela améliore le flux de travail du plateau technique.

Services & Support

Agfa HealthCare propose des solutions de support et de maintenance adaptées à la situation spécifique du client. Ces contrats, disponibles selon trois niveaux (Basic, Comfort et Advanced) rendent prévisibles les coûts d'exploitation du matériel. Une équipe mondiale de quelque 1000 professionnels du service sont à votre disposition pour vous fournir un support à toutes les phases de votre projet. En complément, ils peuvent également vous aider à personnaliser votre flux de production ou réaliser la liaison avec les protocoles RIS, pour garantir un meilleur retour sur investissement. Cette équipe peut effectuer des tâches allant bien au-delà de la maintenance, y compris des services à valeur ajoutée, comme la formation des utilisateurs référents, du personnel manipulateur et les mises à jour logicielles.

Efficacité du flux de travail avec le DX-D 300

Avantages supplémentaires de la radiographie numérisée

- CR 30-X, numériseur de table pour un environnement CR décentralisé ou des solutions de radiologie numérique DX-S et DX-G pour une qualité d'image, une vitesse et une flexibilité exceptionnelles.
- Jambe complète/colonne complète en une seule exposition donnant la meilleure précision géométrique, sans défauts dus au déplacement.

Reprographes DRYSTAR

Excellente qualité d'image, flexibilité totale et flux de travail optimisé par la technologie DDI A#Sharp, la manutention des films en lumière du jour, la vitesse élevée et l'accès rapide aux images.

IMPAX - Picture Archiving and Communication System

- Système PACS donnant un accès rapide aux données de l'ensemble des modalités et des sources.



Adapté aux patients en chaise roulante



DX-D 300 : la solution adéquate pour passer à la radiographie numérique

Pourquoi AGFA?

Agfa HealthCare est un acteur majeur sur le marché des systèmes informatiques et d'imagerie numérique intégrés, proposant aux centres de soins un flux d'informations continu et une vision sur 360° des soins au patient. La société applique une approche holistique originale, qui lui permet de fournir un savoir-faire clinique approfondi et des solutions totalement intégrées pour tout l'hôpital. Ces solutions spécialisées intègrent les systèmes informatiques et d'imagerie pour la radiologie, la cardiologie, la mammographie et l'orthopédie. La solution de radiographie directe DX-D 300 d'Agfa HealthCare offre une flexibilité maximale pour réaliser un large éventail d'exams. En plus d'augmenter votre productivité grâce à la qualité des images, le DX-D 300 constitue la solution idéale pour évoluer aisément vers la radiographie numérique.

www.agfa.com/healthcare

Ce dispositif médical, de classe IIb, fabriqué par Agfa HealthCare NV, est à destination des professionnels de Santé dans un environnement dédié à la radiologie. Ce dispositif médical est un produit de santé réglementé qui porte, au titre de cette réglementation, le marquage CE. L'évaluation de la conformité a été réalisée par Intertek Semko AB (ID : 0413). Lisez attentivement la notice d'utilisation. Mise à jour décembre 2012.

Agfa et le losange Agfa sont des marques d'Agfa-Gevaert N.V., Belgique, ou de ses filiales. A*Sharp, MUSICA, IMPAX, DX-S, DRYSTAR sont des marques déposées d'Agfa HealthCare NV Belgique, ou de ses filiales. Toutes les autres marques appartiennent à leurs propriétaires respectifs et sont utilisées à des fins éditoriales, sans intention de transgression. Les informations mentionnées dans le présent document ont un caractère purement indicatif et ne font pas état de normes ou spécifications auxquelles Agfa HealthCare devrait se conformer. Toutes les informations reprises ici ont uniquement un but informatif, les caractéristiques des produits et services présentés dans cette publication peuvent changer à tout moment sans préavis. Il se peut que certains produits ou services ne soient pas disponibles dans votre région. Pour des informations sur la disponibilité, veuillez contacter votre délégué commercial local (consultez agfa.com). Agfa HealthCare s'efforce de fournir des informations aussi précises que possible, mais n'est pas responsable des erreurs typographiques.

© 2013 Agfa HealthCare NV
Tous droits réservés
Imprimé en Belgique
Publié par Agfa HealthCare NV
B-2640 Mortsel – Belgique
5QVAE FR 00201301